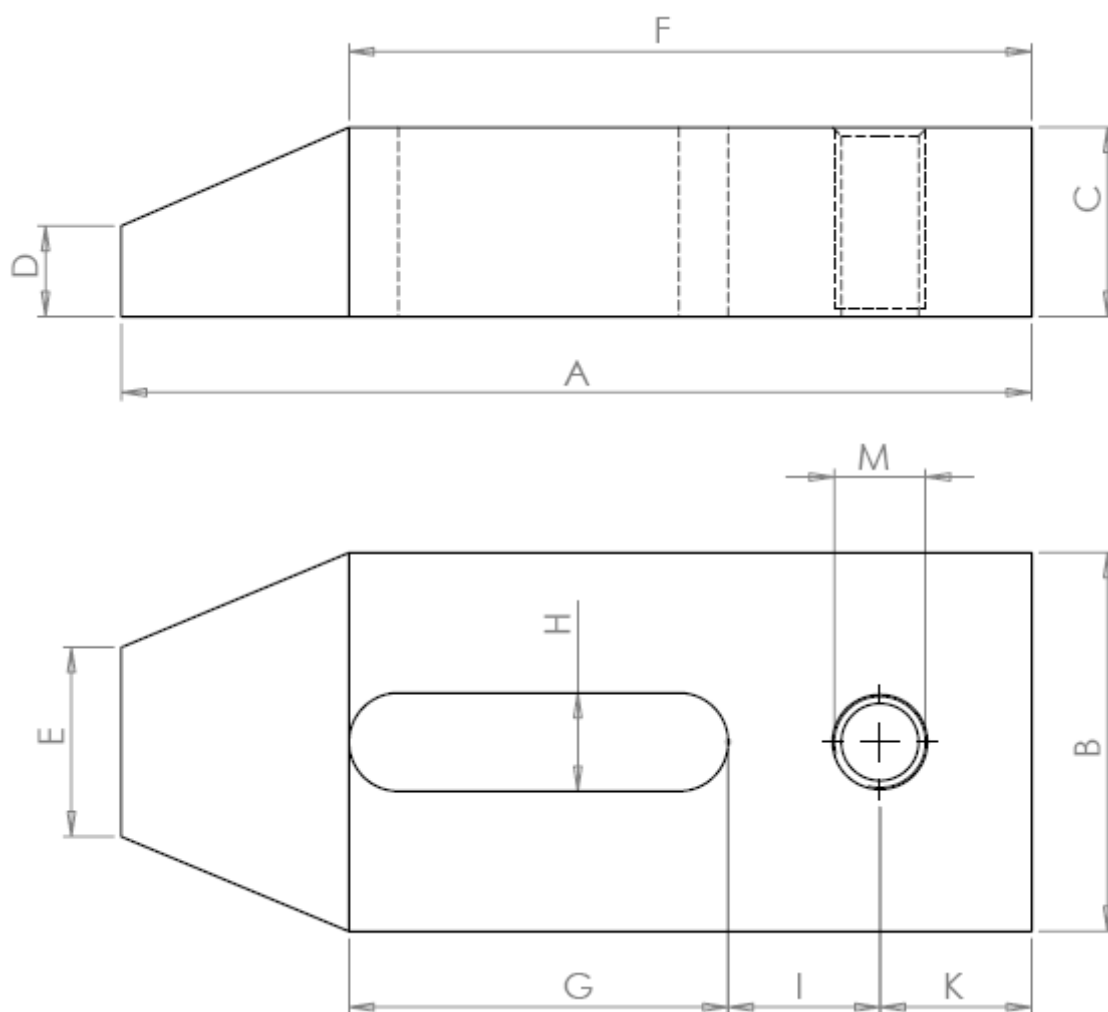


## Fa – Metal



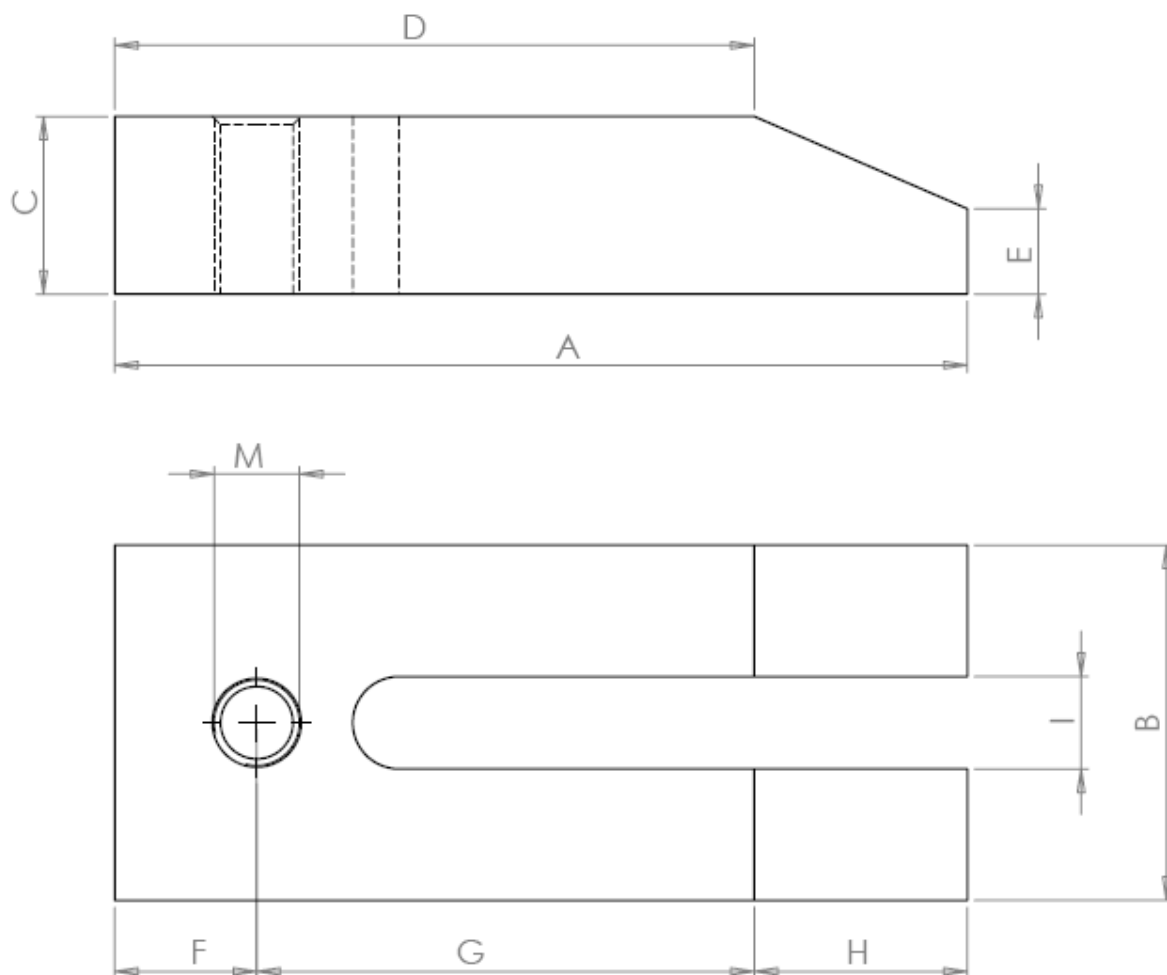
**ŁAPA MOCUJĄCA I**

NUMER ŁAPY	A	B	C	D	E	F	G	H	I	K	M	Cena netto
1	80	25	12	6	12	60	40	10	10	10	M8	
2	90	30	16	10	15	65	40	13	15	10	M12	
3	120	38	20	10	15	95	55	13	15	20	M12	
4	120	50/45	25	12	25	90	55	13	20	20	M12	
5	120	50/45	25	12	25	90	55	18	20	20	M16	
6	135	40	20	10	20	105	65	13	20	15	M12	
7	135	60	25	15	30	105	65	18	20	15	M16	
8	165	50/45	28/22	15	25	135	75	18	20	25	M16	
9	165	70	30	16	35	120	70	21	25	25	M20	
10	190	70	38	20	40	140	90	21	25	25	M20	
11	220	90	38	20	40	140	90	21	25	25	M20	
12	250	70	35	20	35	200	155	21	20	20	M20	

Łapa wykonana ze stali gat. 1045 lub 18G2A, ulepszona cieplnie, twardość 28 – 30 HRC, malowana proszkowo, kolor czarny.

Istnieje możliwość wykonania łap wg rysunku klienta.

## Fa – Metal



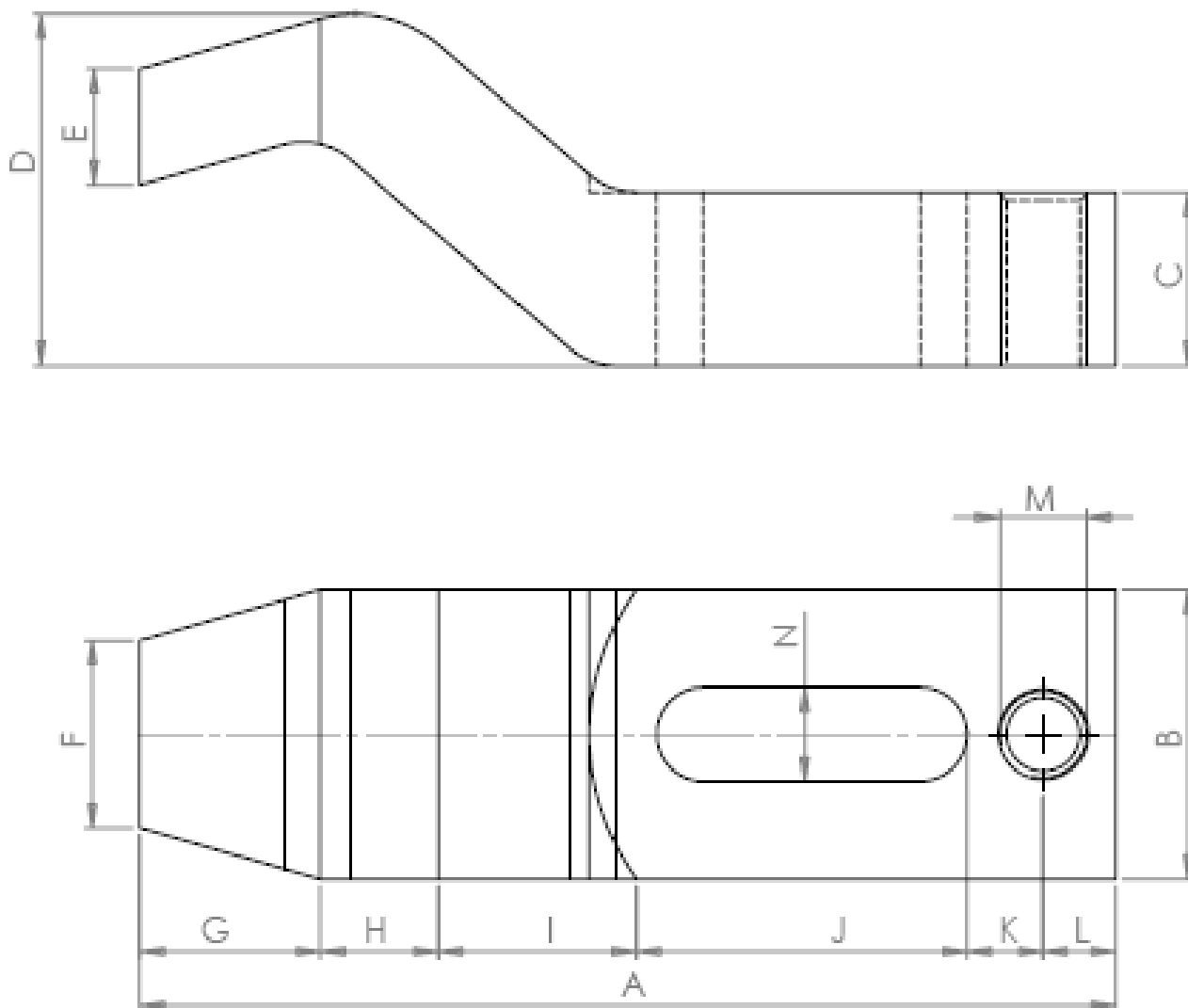
### ŁAPA MOCUJĄCA II

NUMER ŁAPY	A	B	C	D	E	F	G	H	I	M	Cena netto
1	120	50	25	90	12	20	70	30	13	M12	
2	120	50	25	90	12	20	70	30	18	M16	
3	165	70	30	120	15	20	100	45	24	M20	

Łapa wykonana ze stali gat. 1045 lub 18G2A, ulepszona cieplnie, twardość 28 – 30 HRC, malowana proszkowo, kolor czarny.

Istnieje możliwość wykonania łap wg rysunku klienta.

## Fa – Metal



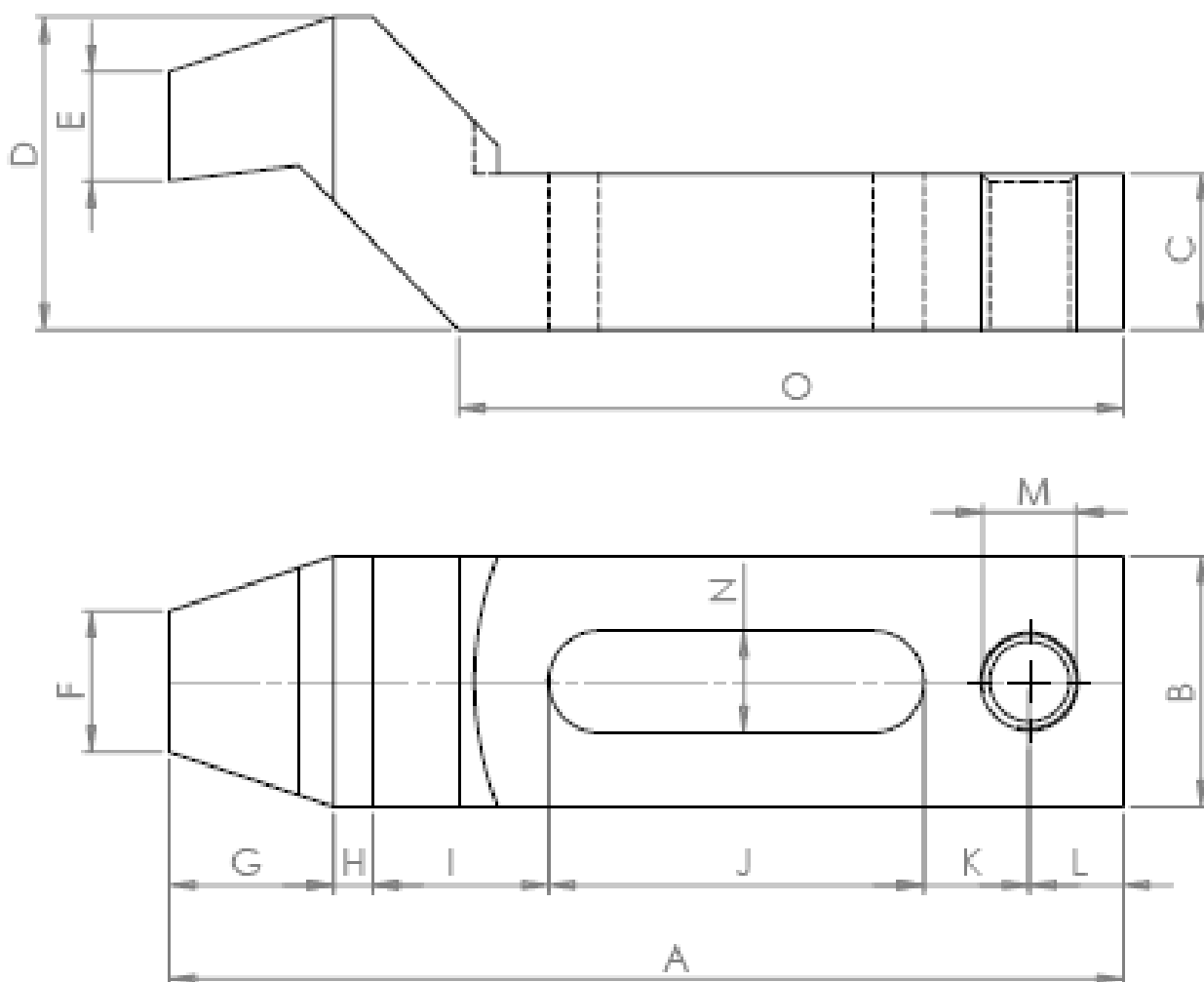
### ŁAPA MOCUJĄCA III

NUMER ŁAPY	A	B	C	D	E	F	G	H	I	J	K	L	N	M	Cena netto
1	135	40	24	48	16	26	25	5	45	40	10	10	13	M12	
2	160	48	28	60	20	32	32	8	45	45	15	15	18	M16	
3	190	58	34	70	24	38	35	8	60	60	20	20	22	M20	

Łapa wykonana ze stali gat. 1045 lub 18G2A, ulepszona cieplnie, twardość 28 – 30 HRC, malowana proszkowo, kolor czarny.

Istnieje możliwość wykonania łap wg rysunku klienta.

## Fa – Metal



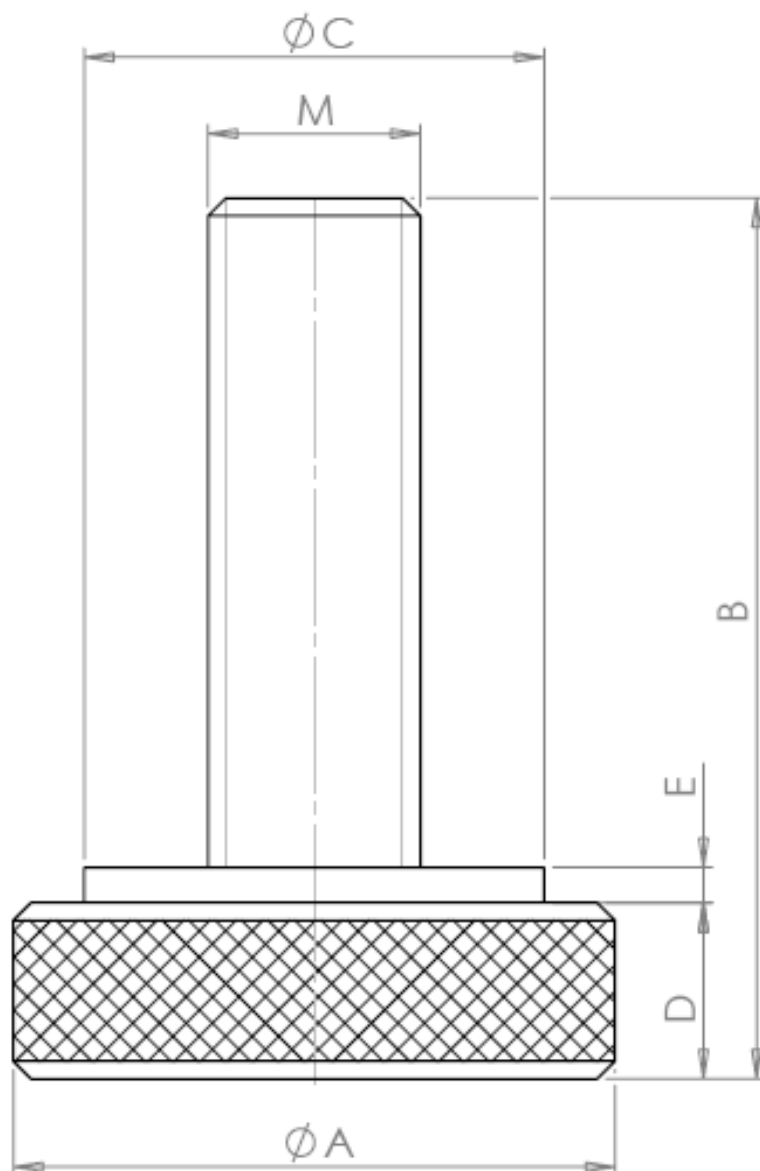
### ŁAPA MOCUJĄCA IV

NUMER ŁAPY	A	B	C	D	E	F	G	H	I	J	K	L	N	O	M	Cena netto
1	122	32	20	40	14	18	21	5	24	46	14	12	13	85	M12	
2	136	36	24	45	15	20	23	6	27	51	16	13	15	95	M16	
3	172	45	30	57	19	25	30	7	33	65	20	17	18	120	M20	

Łapa wykonana ze stali gat. 1045 lub 18G2A, ulepszona cieplnie, twardość 28 – 30 HRC, malowana proszkowo, kolor czarny.

Istnieje możliwość wykonania łap wg rysunku klienta.

## Fa – Metal



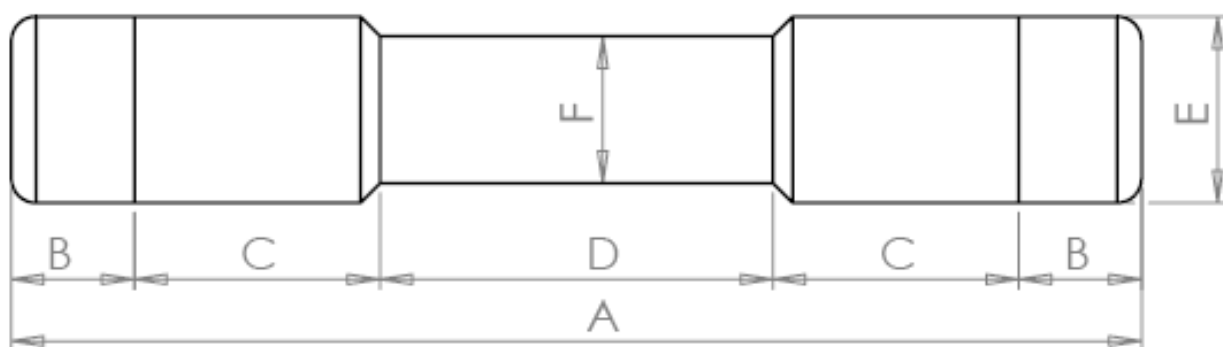
### PODSTAWKA ŚRUBOWA

NUMER PODSTAWKI	A	B	C	D	E	M	Cena netto
1	24	50	16	10	2	M8	
2	28	50	22	10	2	M10	
3	34	50	26	10	2	M12	
4	38	70	30	12	2	M16	
4A	38	100	30	12	2	M16	
5	38	70	30	12	2	M20	
6	38	100	30	12	2	M20	

Podstawka wykonana ze stali 18G2A.

## Fa – Metal

Istnieje możliwość wykonania podstawki wg rysunku klienta.



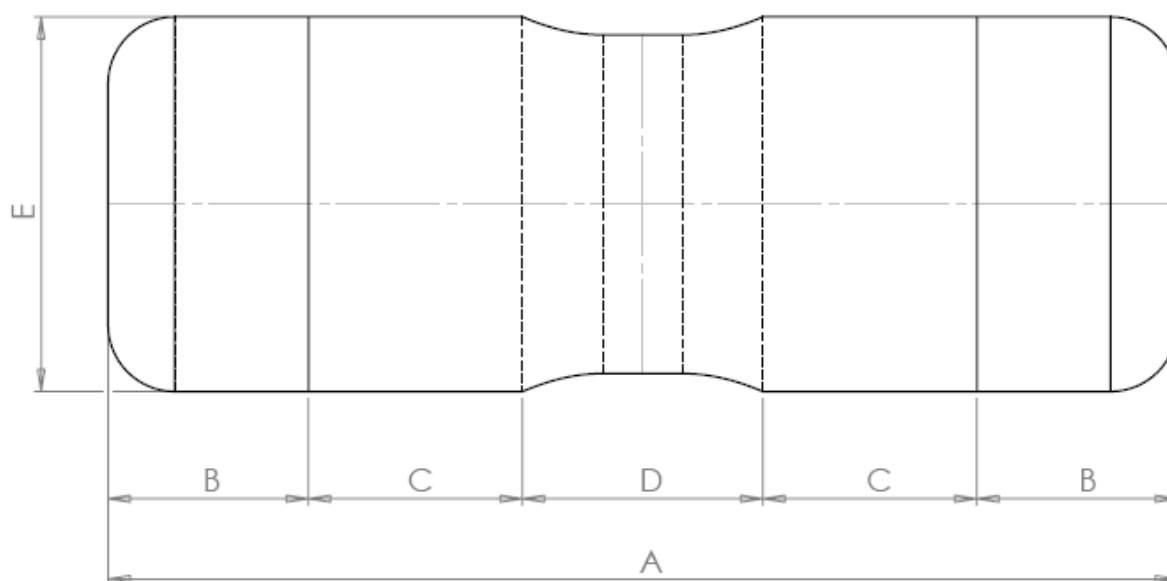
### BABKA ŚLUSARSKA Z WKŁADKAMI Z MIEDZI

NUMER BABKI	A	B	C	D	E	F	Cena netto
1	230	25	50	80	Ø38	Ø30	
2	240	25	50	90	Ø48	Ø35	

Babka wykonana ze stali ST – 5.

Istnieje możliwość wykonania babki wg rysunku klienta.

## Fa – Metal



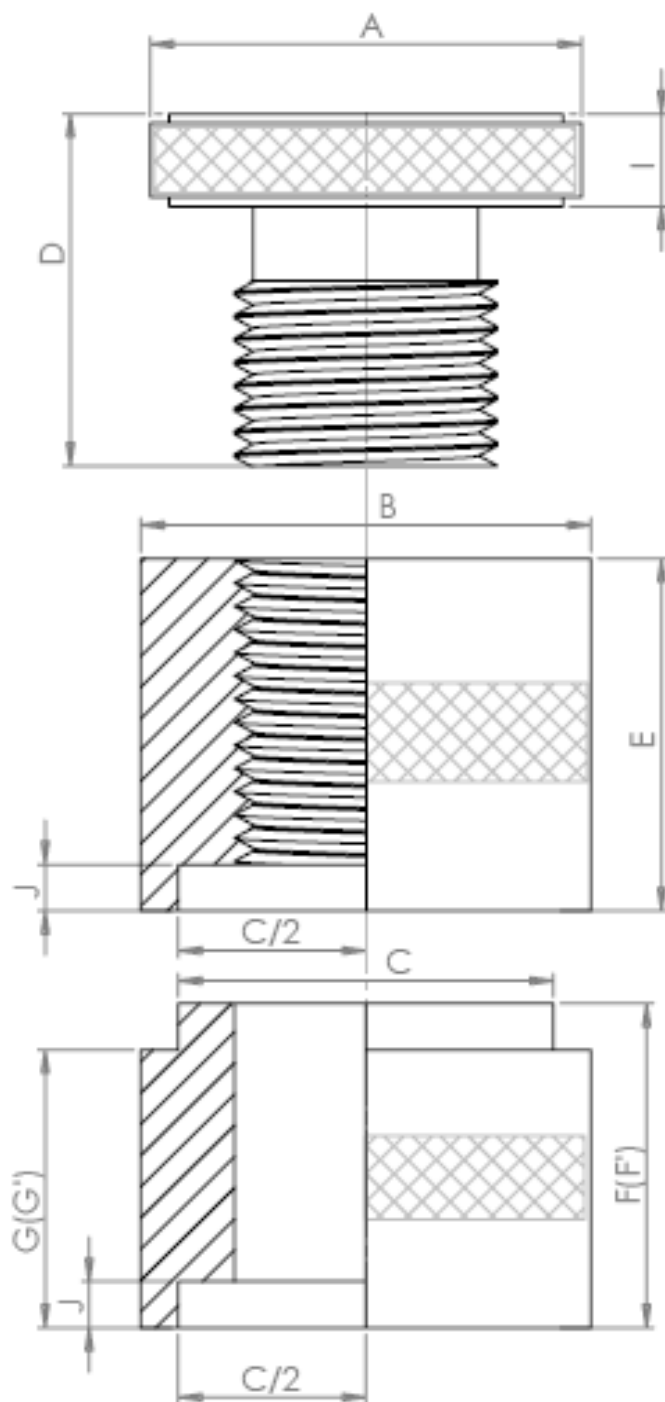
### MŁOTEK ŚLUSARSKI Z WKŁADKAMI Z MIEDZI

NUMER MŁOTKA	A	B	C	D	E	Cena netto
1	80	15	15	20	Ø28	
2	95	15	20	25	Ø38	

Młotek wykonany ze stali ST – 5.

## Fa – Metal

Istnieje możliwość wykonania młotka wg rysunku klienta.



### PODSTAWKA

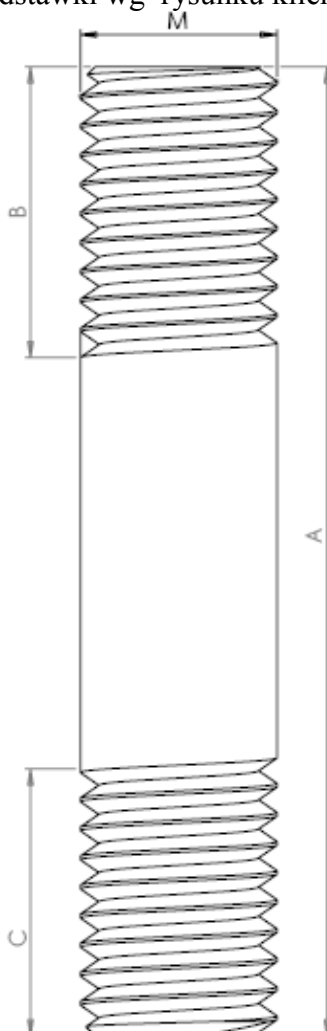
NUMER PODSTAWKI	A	B	C	D	E	F	F'	G	G'	H	I	J	M	Cena netto
1	Ø46	Ø48	Ø40	38	38	35	20	30	15	20	10	5	TRS 3	



## Fa – Metal

Podstawka wykonana ze stali gat. 1045 lub 18G2A, ulepszona cieplnie, twardość 28 – 30 HRC, czerniona.

Istnieje możliwość wykonania podstawki wg rysunku klienta.



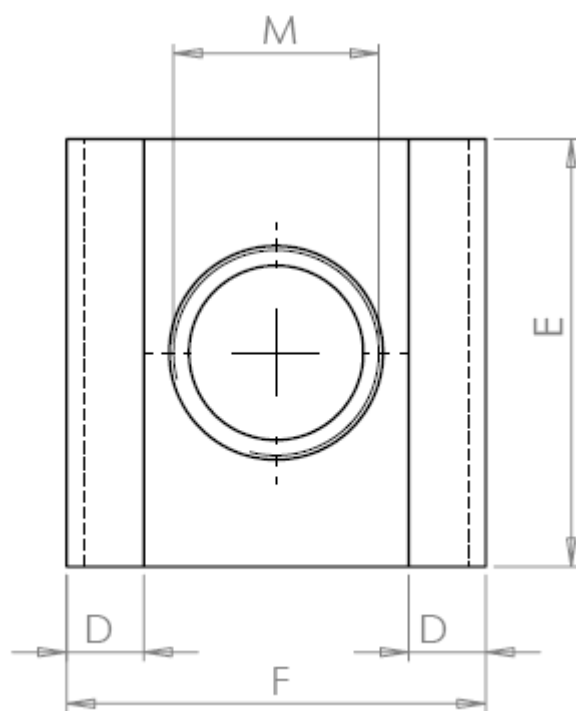
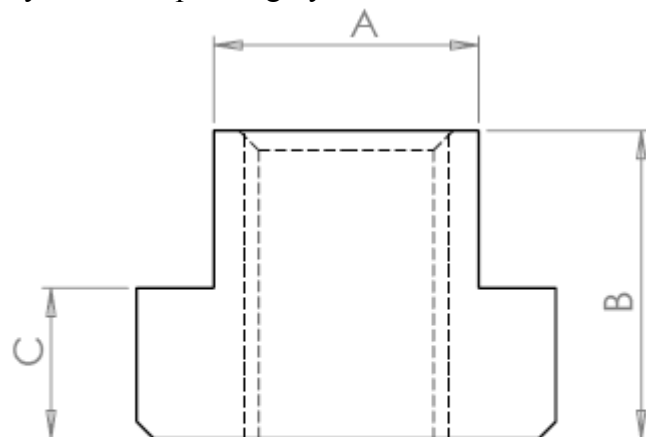
### SZPILKA

NUMER SZPILKI	A	B	C	M	Cena netto
1	100	30	30	10	
2	150	50	30	10	
3	100	30	30	12	
4	150	50	30	12	
5	100	30	30	16	
6	150	50	30	16	
7	180	50	30	16	
8	100	30	30	20	
9	150	50	30	20	
10	180	50	30	20	
11	210	50	30	20	

## Fa – Metal

Szpilka wykonana ze stali gat. 1045.

Istnieje możliwość wykonania szpilki wg rysunku klienta.

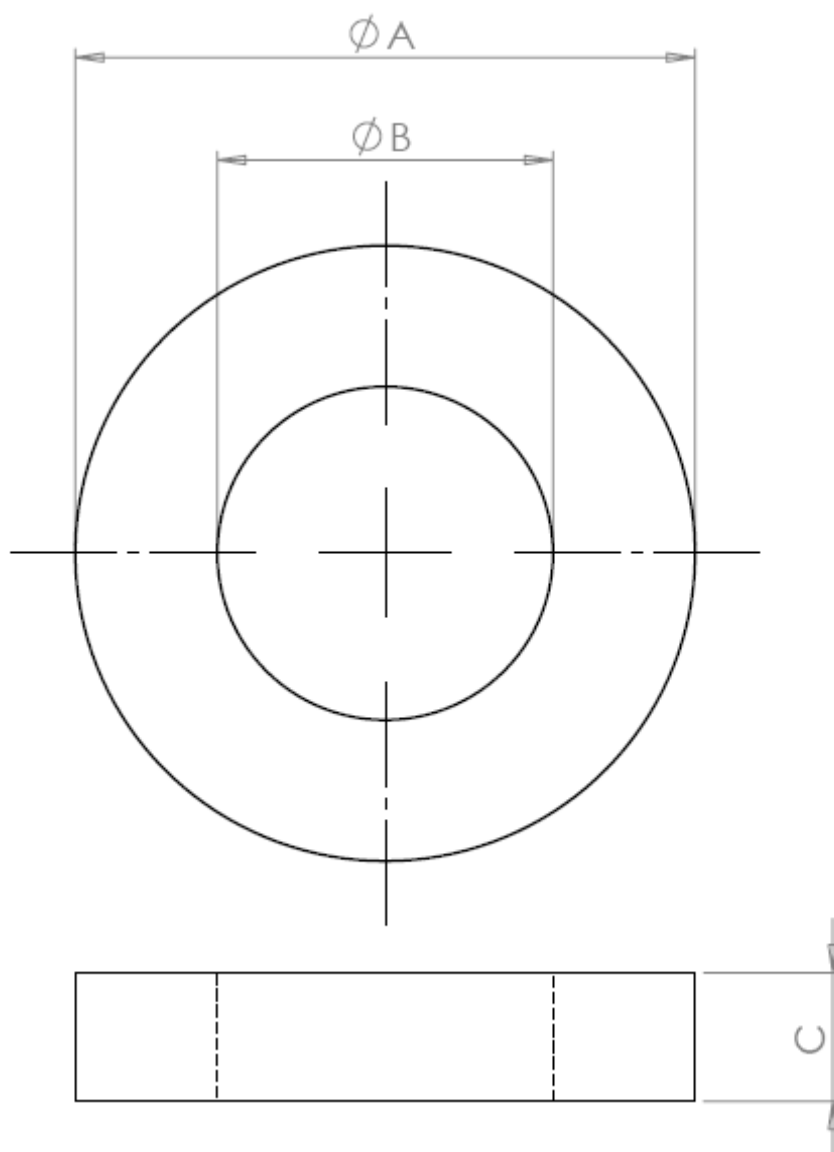


### KOSTKA

NUMER KOSTKI	A	B	C	D	E	F	M	Cena netto
1	11,5	14	6,8	3	18	17,5	M10	
2	15,5	18	8,8	4,5	25	24,5	M12	
3	19,5	24	11,8	6	32	31,5	M16	
4	21,5	28	13,8	6,5	35	34,5	M20	

## Fa – Metal

Kostka wykonana ze stali gat. 1045 lub 18G2A.  
Istnieje możliwość wykonania kostki wg rysunku klienta.



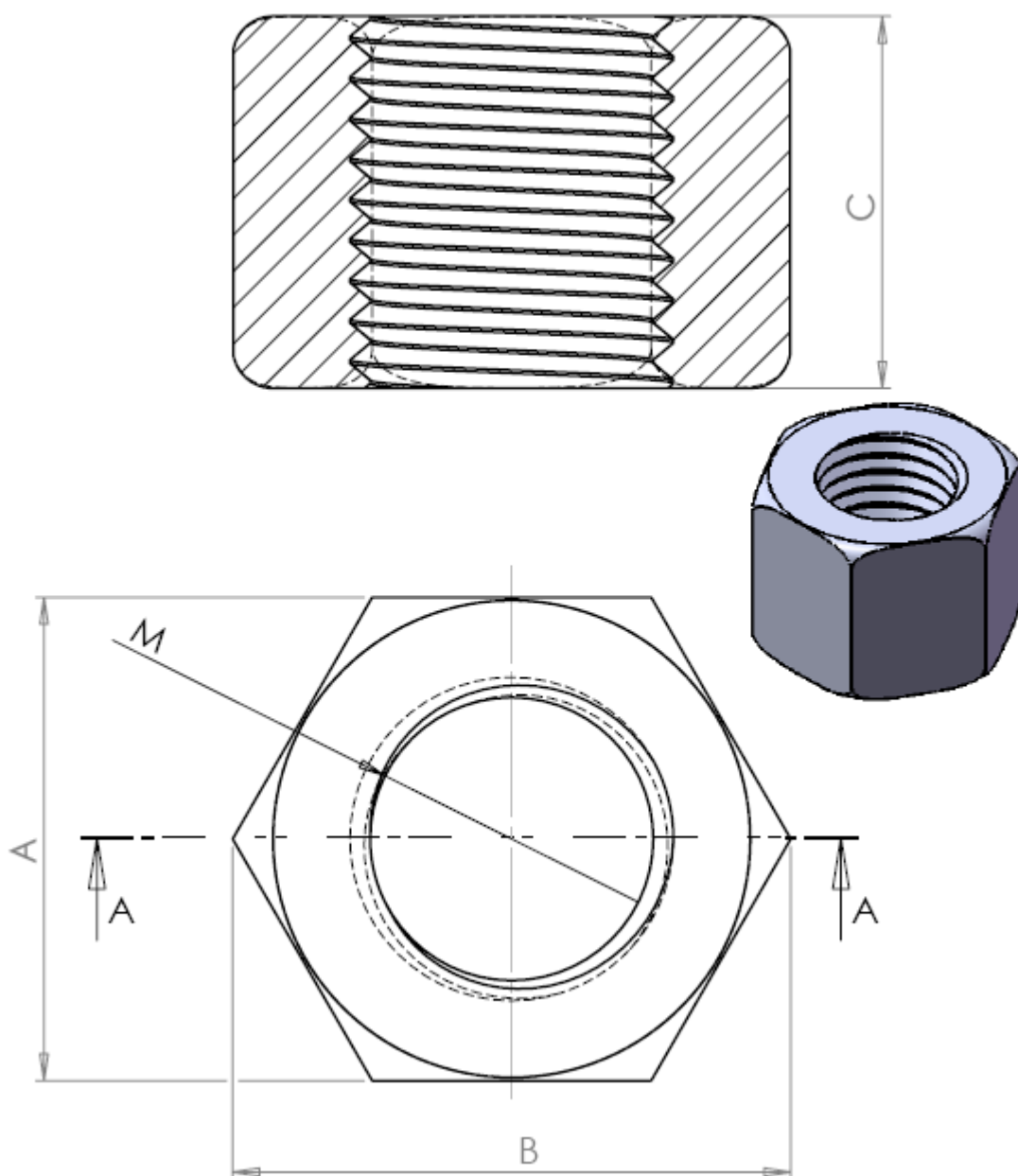
### PODKŁADKA

NUMER PODKŁADKI	A	B	C	Cena netto
1	21	11	5	
2	24	13	5	
3	38	17	5	
4	38	21	5	

Podkładka wykonana ze stali gat. 1045, ulepszona cieplnie, twardość 28 – 30 HRC.

## Fa – Metal

Istnieje możliwość wykonania podkładki wg rysunku klienta.

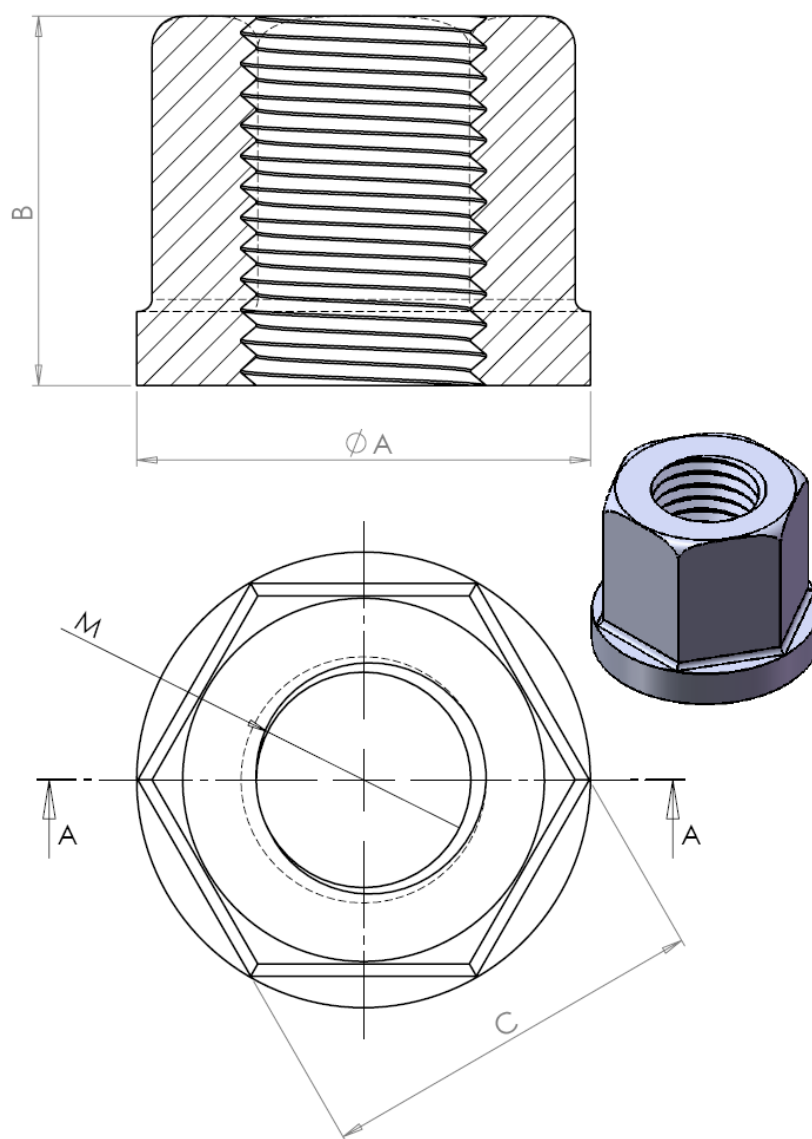


### NAKRETKA

ROZMIAR NAKRETKI	A	B	C	Ceno netto
M10	17	19,6	12	
M12	19	21,9	14	
M16	24	27,7	18	
M20	30	34,6	23	

Nakrętka sześciokątna wysoka w klasie 10 DIN- 6330B

## Fa – Metal

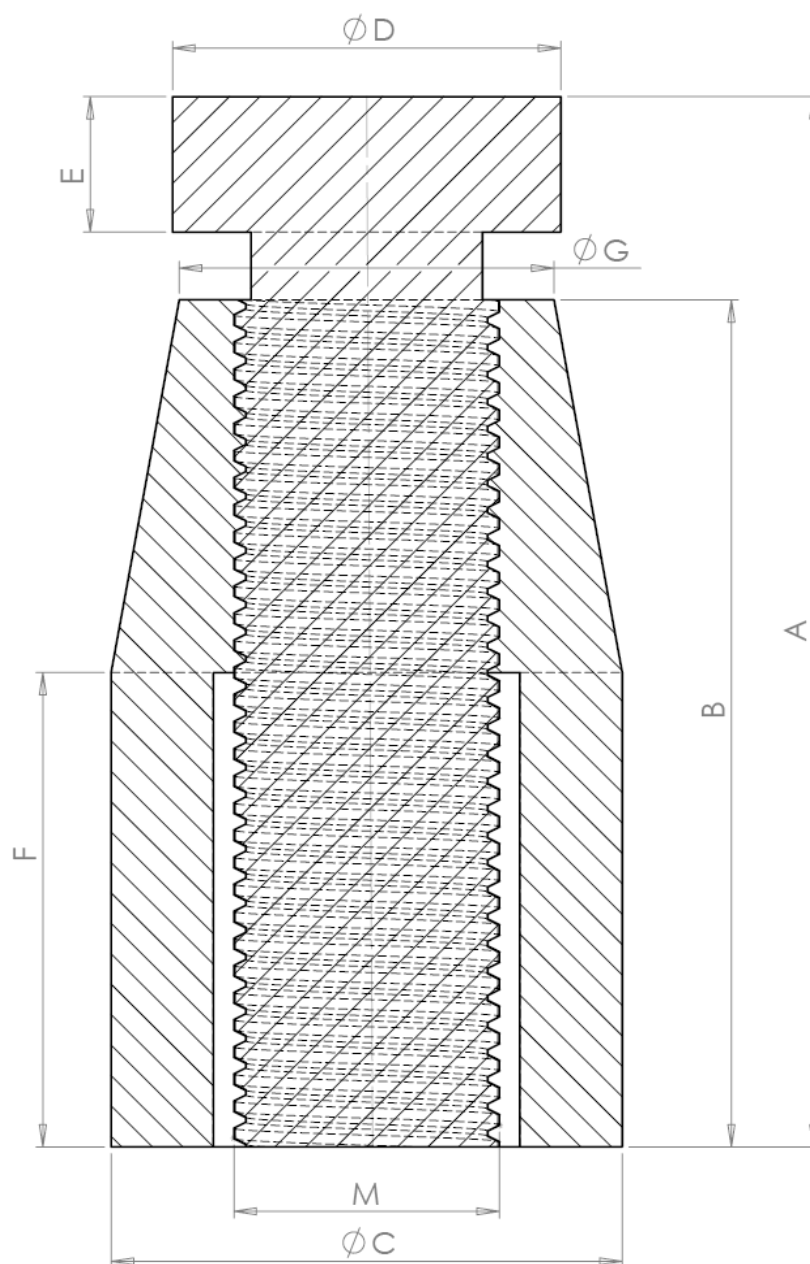


### NAKRĘTKA SZEŚCIOKĄTNA

ROZMIAR NAKRĘTKI	A	B	C	Cena netto
M10	22	15	16	
M12	25	18	18	
M16	31	24	24	
M20	37	30	30	

Nakrętka sześciokątna wysoka z kołnierzem w klasie 10 DIN- 6331.

## Fa – Metal



### PODSTAWA ROZKRĘCANA

NUMER PODSTAWY	A min	A max	B	C	D	E	F	G	M
1									
2	150	250	125	75	57	20	70	55	
3									

Podstawa rozkręcana wykonana ze stali 1045 lub 18G2A.  
Istnieje możliwość wykonania podstawy wg rysunku klienta.